

BOMBAS VERTICALES MULTI-ETAPAS

SERIE CVI - 60 HZ

CARACTERÍSTICAS

- Estructura compacta y sólida de acero inoxidable.
- Hidráulica estándar en acero inoxidable 304 con el fin de incrementar la durabilidad, tener eficiencia superior y un mejor desempeño.
- Sello mecánico estándar compuesto de carburo de silicio/carburo de silicio/EPDM/SS (EN 12756 ex DIN 24960)
- Buje intermedio de carburo de tungsteno para controlar y eliminar la vibración y estabilizar el rotor.
- Motor estándar sin rodamientos sobredimensionados, tamaño B14 para toda la serie.
- Succión y descarga en línea con bridas ovales, contrabridas roscadas NPT incluidas.

ESPECIFICACIONES BOMBA

- Capacidades de flujo de hasta 75 GPM (16.5 m³/h)
- CDT de hasta 755 pies/230 m.
- Temperatura del líquido: 5 °F (-15 °C) a 190 °F (90 °C)
- Presión de trabajo: Conexiones de brida ovales de 230 psi (16 bar)
- Sentido de rotación: a favor de las manecillas del reloj, vista la bomba desde arriba
- Materiales: adecuados para el manejo de agua potable (Certificación WRAS)
- Características hidráulicas garantizadas según la norma ISO9906 anexo A

APLICACIONES

- Presurización y sistemas de suministro de agua
- Plantas de tratamiento de agua
- Alimentación de calderas
- Manejo de agua libre de sólidos en suspensión, en el sector civil, industrial y agrícola
- Sistemas de lavado
- Sistemas de riego
- Circulación de agua caliente y fría para sistemas de calefacción y aire acondicionado

ESPECIFICACIONES MOTOR

- Rango de Potencia 1-5.5HP
- Configuración Estándar 230/460V
- Motores trifásicos - TEFC
- Protección del Motor grado IP55
- Aislamiento clase F
- Máxima temperatura ambiente 40°C
- IE2: Alta Eficiencia



BOMBAS VERTICALES MULTI-ETAPAS

SERIE CVI - 60 HZ

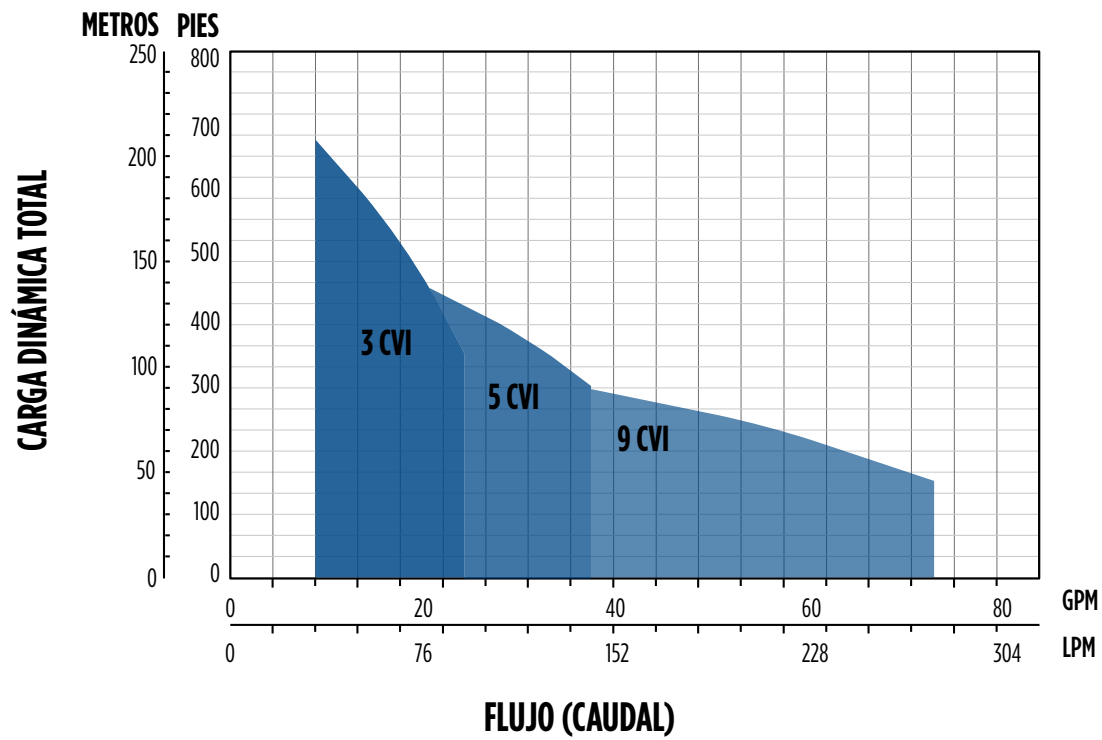
CONTENIDOS

CURVA DE FAMILIA.....	3
EXPLICACIÓN DE MODELO.....	3
CURVAS DE RENDIMIENTO.....	4
MODELO CVI 3.....	4
MODELO CVI 5.....	6
MODELO CVI 9.....	8
INFORMACIÓN DE PEDIDO.....	10
MODELO CVI 3.....	10
MODELO CVI 5.....	10
MODELO CVI 9.....	10
DIAGRAMAS DE DIMENSIONES.....	11
MODELO CVI 3.....	11
MODELO CVI 5.....	12
MODELO CVI 9.....	13
DIAGRAMAS DE MATERIALES.....	14
REFACCIONES.....	16

BOMBAS VERTICALES MULTI-ETAPAS

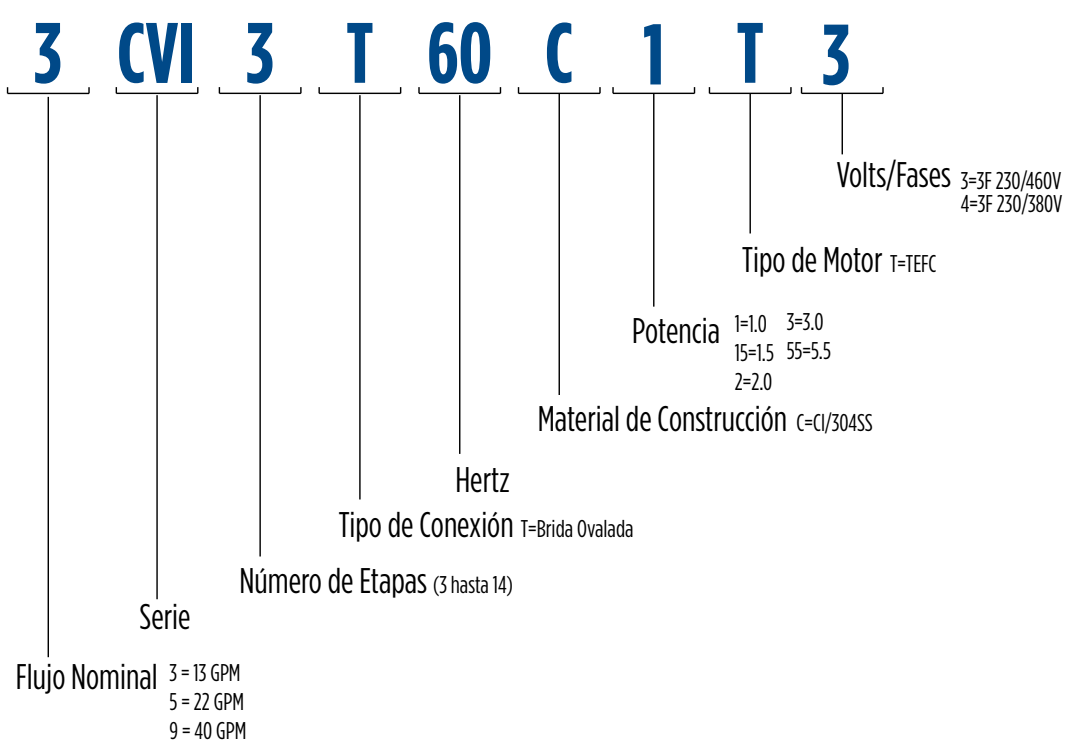
SERIE CVI - 60 HZ

CURVA DE FAMILIA



EXPLICACIÓN DE MODELO

MODELOS CVI3-CVI9

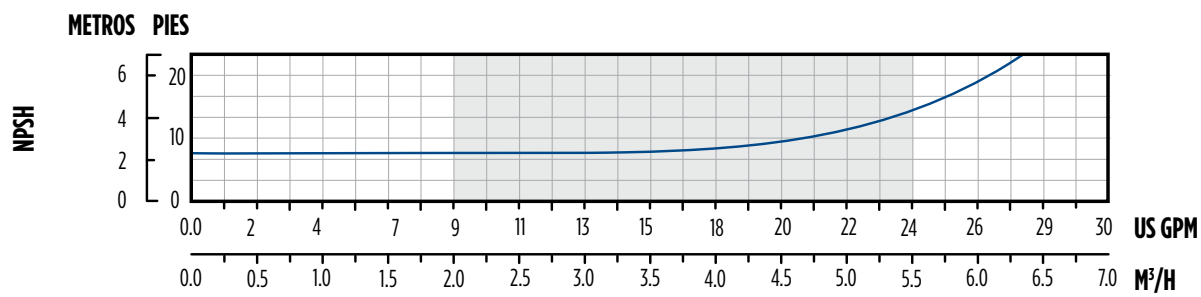
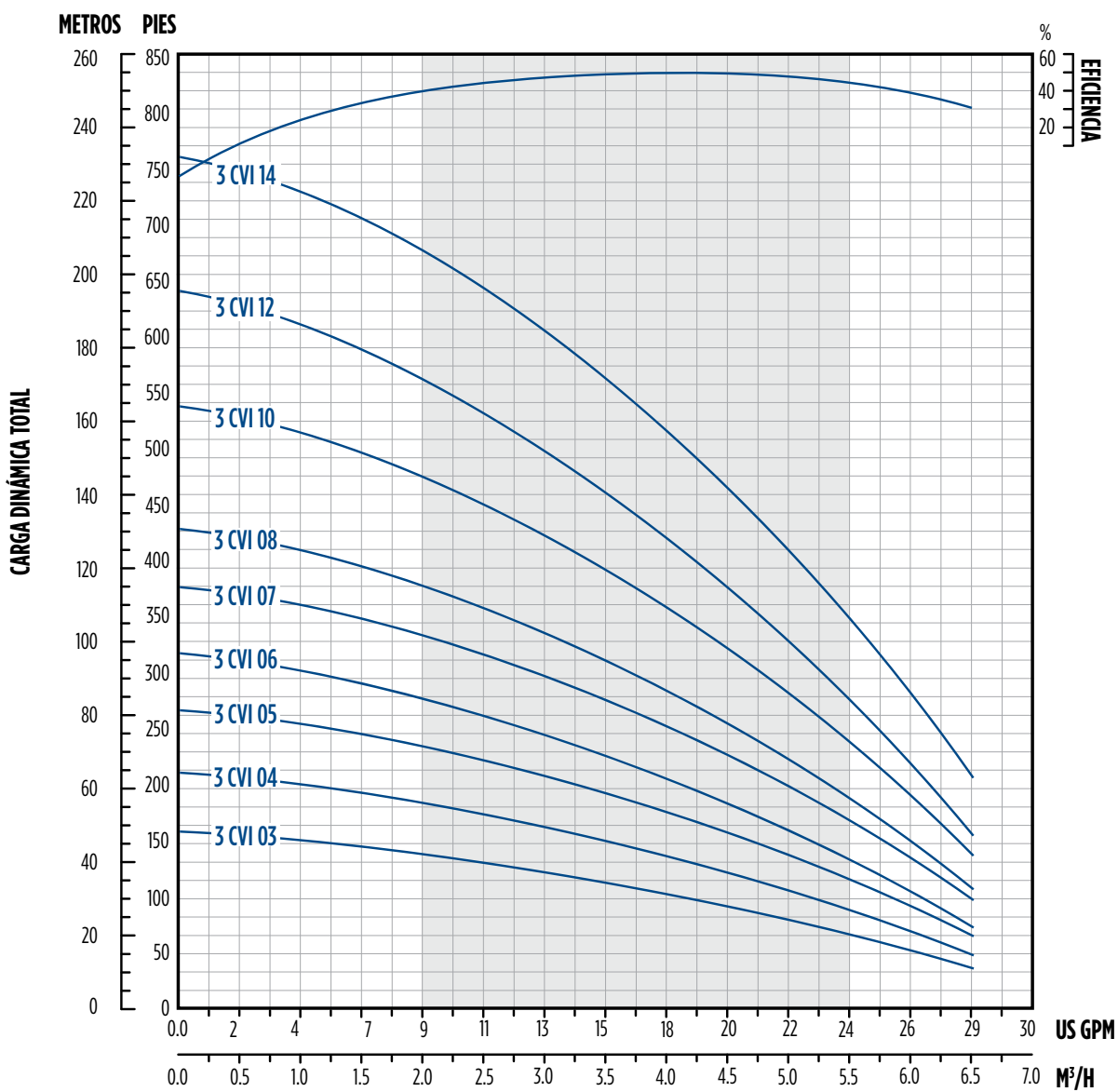


BOMBAS VERTICALES MULTI-ETAPAS

SERIE CVI - 60 HZ

CURVA DE RENDIMIENTO

MODELOS CVI 3



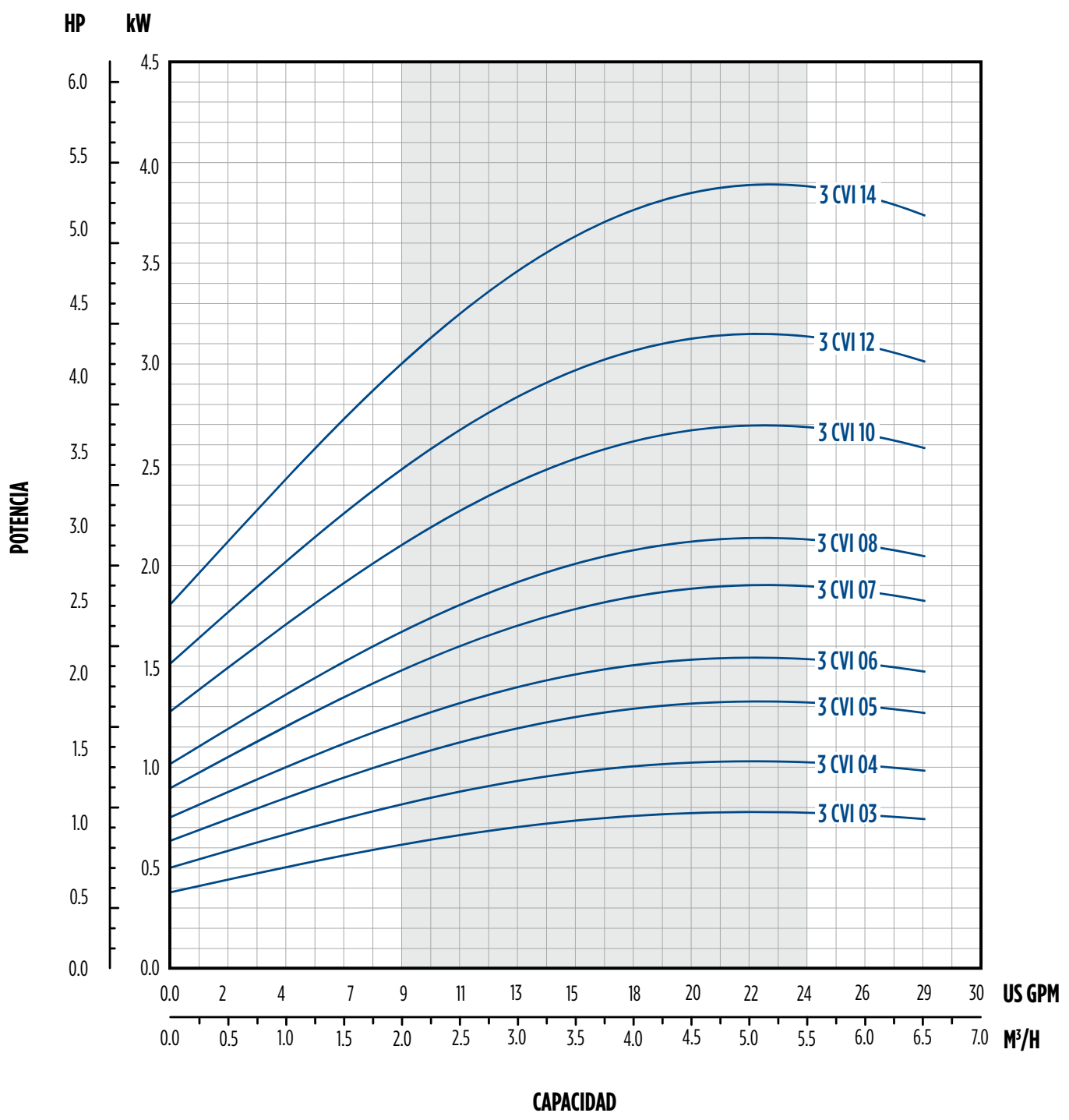
CAPACIDAD

BOMBAS VERTICALES MULTI-ETAPAS

SERIE CVI - 60 HZ

CURVA DE POTENCIA

MODELOS CVI 3

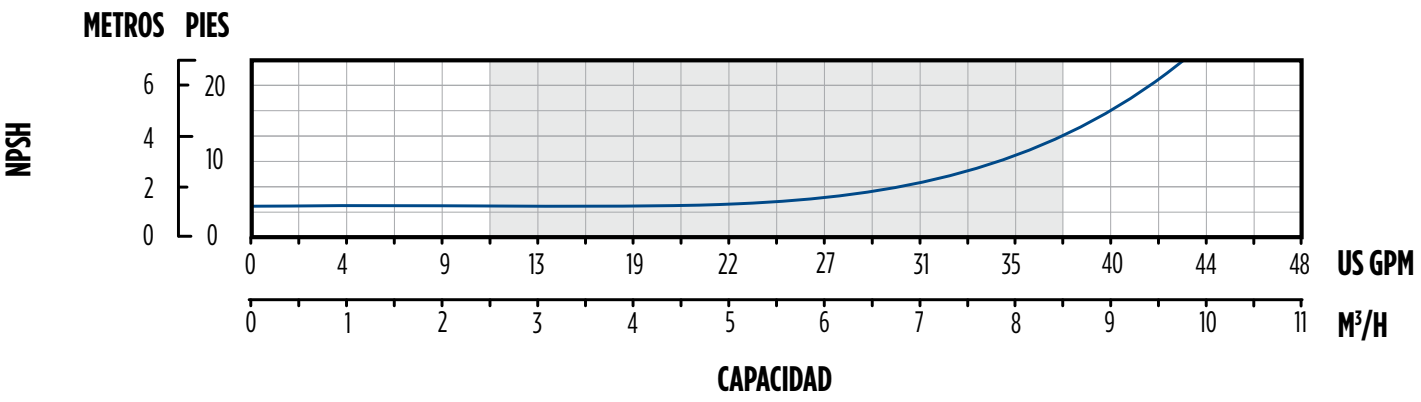
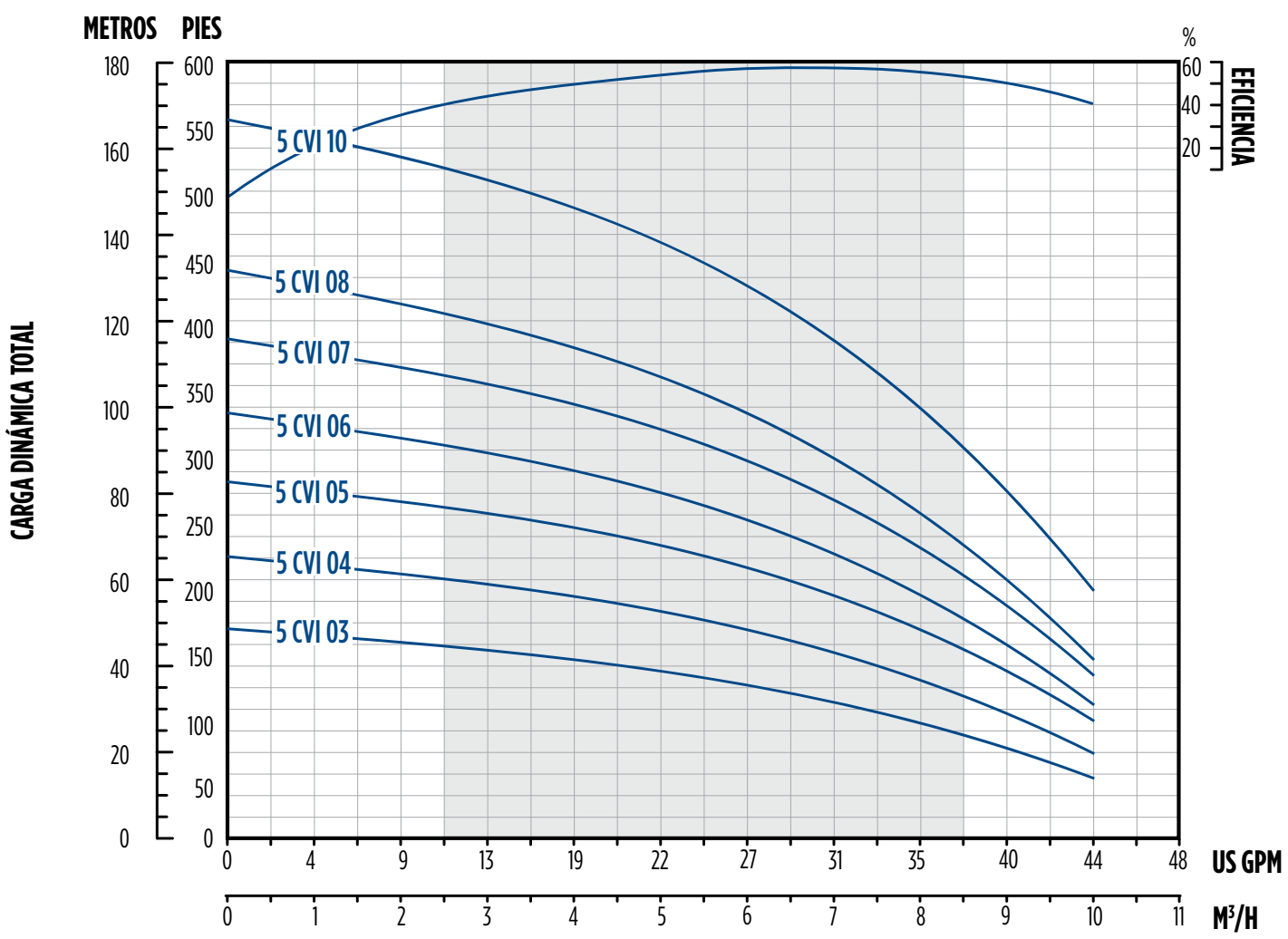


BOMBAS VERTICALES MULTI-ETAPAS

SERIE CVI - 60 HZ

CURVA DE RENDIMIENTO

MODELOS CVI 5

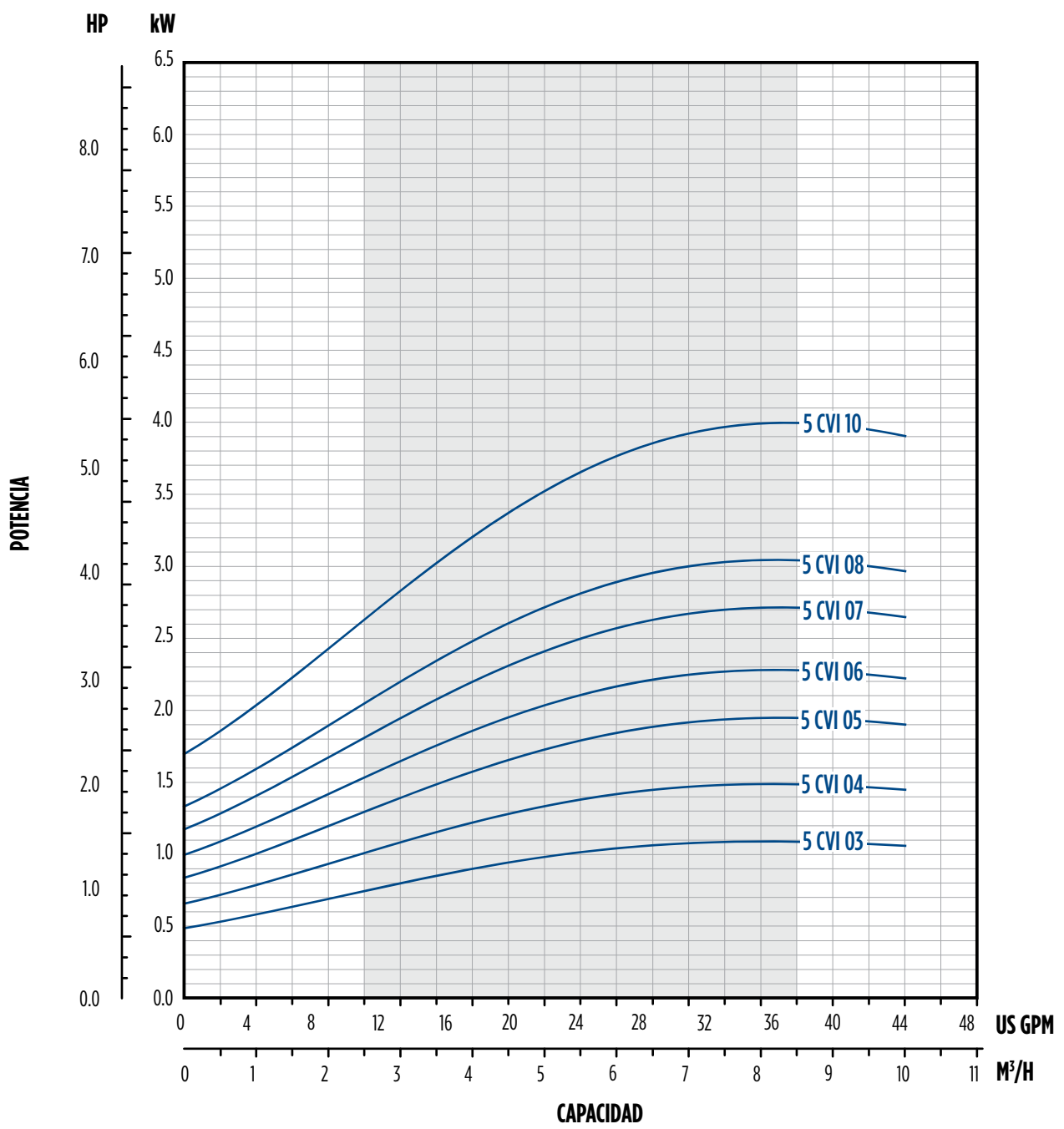


BOMBAS VERTICALES MULTI-ETAPAS

SERIE CVI - 60 HZ

CURVA DE POTENCIA

MODELOS CVI 5

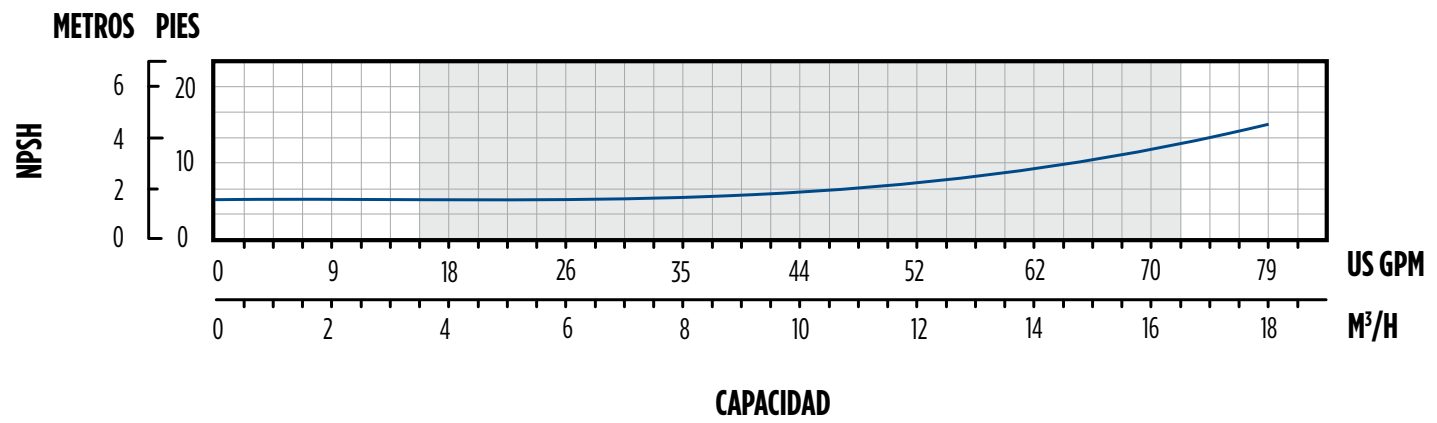
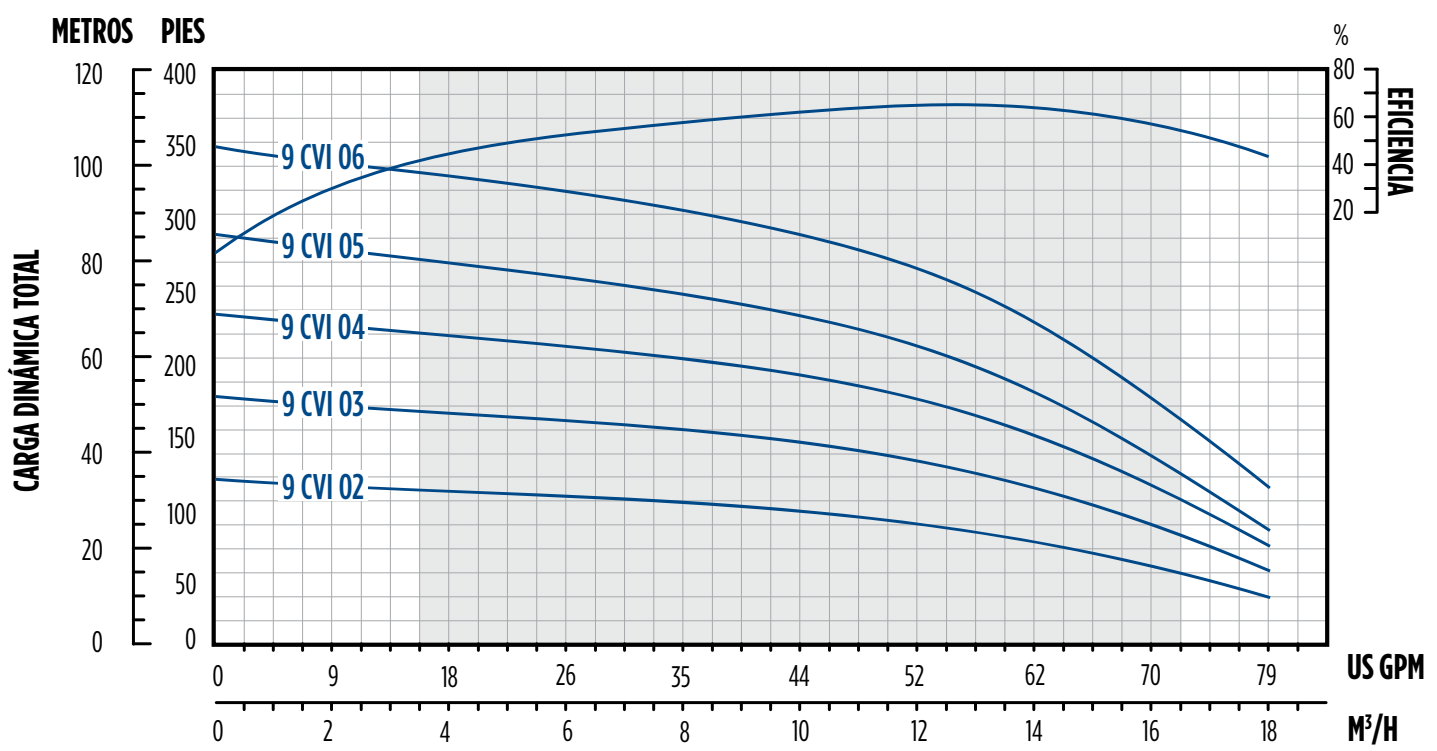


BOMBAS VERTICALES MULTI-ETAPAS

SERIE CVI - 60 HZ

CURVA DE RENDIMIENTO

MODELOS CVI 9

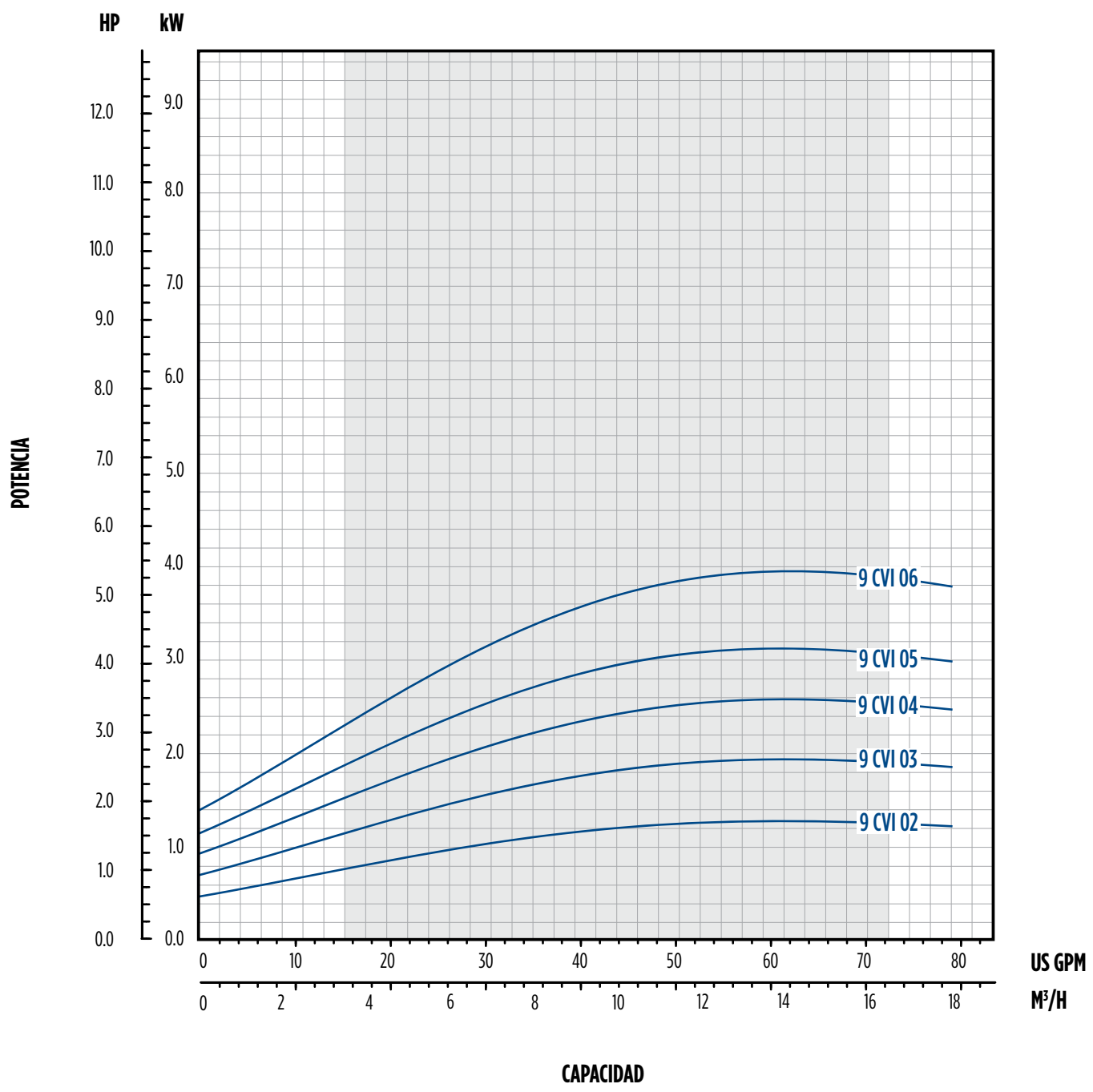


BOMBAS VERTICALES MULTI-ETAPAS

SERIE CVI - 60 HZ

CURVA DE POTENCIA

MODELOS CVI 9



BOMBAS VERTICALES MULTI-ETAPAS

SERIE CVI - 60 HZ

INFORMACIÓN DE PEDIDO MODELOS CVI 3

ETAPAS	HP	BRIDA MOTOR	PMA (BOMBA ENSAMBLADA A MOTOR)										
			INFORMACIÓN DE PEDIDO (MX, CA&SA Y COL)					INFORMACIÓN DE PEDIDO (PERÚ)					
			MODELO	VOLTS	FLA	SFA	NO. DE PARTE MX Y CA&SA	NO. DE PARTE COL	MODELO	VOLTS	FLA	SFA	NO. DE PARTE PERÚ
3	1	80	3CVI3T-60C1T3	230/460	3.0/1.5	3.45/1.73	800270110303219	851270110303219	3CVI3T-60C1T4	230/380	1.7/1	2/1.2	852270110303219
4	1.5		3CVI4T-60C15T3		4.0/2.0	4.6/2.3	800270110304219	851270110304219	3CVI4T-60C15T4		2.4/1.5	2.8/1.7	852270110304219
5	2	3CVI5T-60C2T3	5.3/2.65		6.09/3.04	800270110305219	851270110305219	3CVI5T-60C2T4	3.2/1.9		3.7/2.2	852270110305219	
6	2	3CVI6T-60C2T3	5.3/2.65		6.09/3.04	800270110306219	851270110306219	3CVI6T-60C2T4	3.2/1.9		3.7/2.2	852270110306219	
7	3	3CVI7T-60C3T3	7.5/3.7		8.6/4.25	800270110307219	851270110307219	3CVI7T-60C3T4	4.7/2.8		5.4/3.2	852270110307219	
8	3	3CVI8T-60C3T3	7.5/3.7		8.6/4.25	800270110308219	851270110308219	3CVI8T-60C3T4	4.7/2.8		5.4/3.2	852270110308219	
10	4	3CVI10T-60C4T3	9.82/4.91		11.2/5.6	800270110310219	851270110310219	3CVI10T-60C4T4	6/3.6		6.9/4.1	852270110310219	
12	4	3CVI12T-60C4T3	9.82/4.91		11.2/5.6	800270110312219	851270110312219	3CVI12T-60C4T4	6/3.6		6.9/4.1	852270110312219	
14	5.5	112	3CVI14T-60C55T3		12.5/6.2	14.37/7.13	800270110314219	851270110314219	3CVI14T-60C55T4		7.7/4.7	8.9/5.4	852270110314219

NOTA: Succión/Descarga 1.25" x 1.25"

INFORMACIÓN DE PEDIDO MODELOS CVI 5

ETAPAS	HP	BRIDA MOTOR	PMA (BOMBA ENSAMBLADA A MOTOR)										
			INFORMACIÓN DE PEDIDO (MX, CA&SA Y COL)					INFORMACIÓN DE PEDIDO (PERÚ)					
			MODELO	VOLTS	FLA	SFA	NO. DE PARTE MX Y CA&SA	NO. DE PARTE COL	MODELO	VOLTS	FLA	SFA	NO. DE PARTE PERÚ
3	1.5	80	5CVI3T-60C15T3	230/460	4.0/2.0	4.6/2.3	800270110503219	851270110503219	5CVI3T-60C15T4	230/380	2.4/1.5	2.8/1.7	852270110503219
4	2	5CVI4T-60C2T3	5.3/2.65		6.09/3.04	800270110504219	851270110504219	5CVI4T-60C2T4	3.2/1.9		3.7/2.2	852270110504219	
5	3	5CVI5T-60C3T3	7.5/3.7		8.6/4.25	800270110505219	851270110505219	5CVI5T-60C3T4	4.7/2.8		5.4/3.2	852270110505219	
6	3	5CVI6T-60C3T3	7.5/3.7		8.6/4.25	800270110506219	851270110506219	5CVI6T-60C3T4	4.7/2.8		5.4/3.2	852270110506219	
7	4	5CVI7T-60C4T3	9.82/4.91		11.2/5.6	800270110507219	851270110507219	5CVI7T-60C4T4	6/3.6		6.9/4.1	852270110507219	
8	4	5CVI8T-60C4T3	9.82/4.91		11.2/5.6	800270110508219	851270110508219	5CVI8T-60C4T4	6/3.6		6.9/4.1	852270110508219	
10	5.5	112	5CVI10T-60C55T3		12.5/6.2	14.37/7.13	800270110510219	851270110510219	5CVI10T-60C55T4		7.7/4.7	8.9/5.4	852270110510219

NOTA: Succión/Descarga 1.25" x 1.25"

INFORMACIÓN DE PEDIDO MODELOS CVI 9

ETAPAS	HP	BRIDA MOTOR	PMA (BOMBA ENSAMBLADA A MOTOR)										
			INFORMACIÓN DE PEDIDO (MX, CA&SA Y COL)					INFORMACIÓN DE PEDIDO (PERÚ)					
			MODELO	VOLTS	FLA	SFA	NO. DE PARTE MX Y CA&SA	NO. DE PARTE COL	MODELO	VOLTS	FLA	SFA	NO. DE PARTE PERÚ
2	2	90L	9CVI2T-60C2T3	230/460	5.3/2.65	6.09/3.04	800270110902219	851270110902219	9CVI2T-60C2T4	230/380	3.2/1.9	3.7/2.2	852270110902219
3	3		9CVI3T-60C3T3		7.5/3.7	8.6/4.25	800270110903219	851270110903219	9CVI3T-60C3T4		4.7/2.8	5.4/3.2	852270110903219
4	4	9CVI4T-60C4T3	9.82/4.91		11.2/5.6	800270110904219	851270110904219	9CVI4T-60C4T4	6/3.6		6.9/4.1	852270110904219	
5	4	9CVI5T-60C4T3	9.82/4.91		11.2/5.6	800270110905219	851270110905219	9CVI5T-60C4T4	6/3.6		6.9/4.1	852270110905219	
6	5.5	112	9CVI6T-60C55T3		12.5/6.2	14.37/7.13	800270110906219	851270110906219	9CVI6T-60C55T4		7.7/4.7	8.9/5.4	852270110906219

NOTA: Succión/Descarga 1.5" x 1.5"

BOMBAS VERTICALES MULTI-ETAPAS

SERIE CVI - 60 HZ

INFORMACIÓN DE PEDIDO

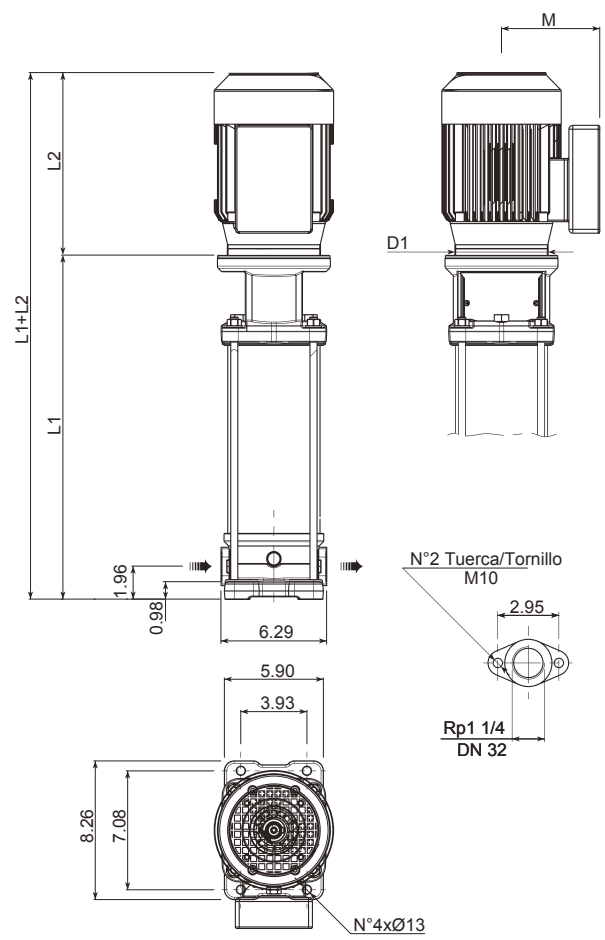
COMPONENTES

SERIE	ETAPAS	HP	SÓLO BOMBA	MOTOR MX, CA & SA	MOTOR PERÚ	MOTOR COL
				NO. DE PARTE	NO. DE PARTE	NO. DE PARTE
CVI 3	3	1	800470110303280	100677023010080	100677033010080	100677013010080
	4	1.5	800470110304280	100677023015080	100677033015080	100677013015080
	5	2	800470110305280	10067702302090S	10067703302090S	10067701302090S
	6	2	800470110306280	10067702302090S	10067703302090S	10067701302090S
	7	3	800470110307280	10067702303090L	10067703303090L	10067701303090L
	8	3	800470110308280	10067702303090L	10067703303090L	10067701303090L
	10	4	800470110310280	100677023040100	100677033040100	100677013040100
	12	4	800470110312280	100677023040100	100677033040100	100677013040100
	14	5.5	800470110314280	100677023055112	100677033055112	100677013055112
CVI 5	3	1.5	800470110503280	100677023015080	100677033015080	100677013015080
	4	2	800470110504280	10067702302090S	10067703302090S	10067701302090S
	5	3	800470110505280	10067702303090L	10067703303090L	10067701303090L
	6	3	800470110506280	10067702303090L	10067703303090L	10067701303090L
	7	4	800470110507280	100677023040100	100677033040100	100677013040100
	8	4	800470110508280	100677023040100	100677033040100	100677013040100
	10	5.5	800470110510280	100677023055112	100677033055112	100677013055112
	12	5.5	800470110512280	100677023055112	100677033055112	100677013055112
CVI 9	2	2	800470110902280	10067702302090S	10067703302090S	10067701302090S
	3	3	800470110903280	10067702303090L	10067703303090L	10067701303090L
	4	4	800470110904280	100677023040100	100677033040100	100677013040100
	5	4	800470110905280	100677023040100	100677033040100	100677013040100
	6	5.5	800470110906280	100677023055112	100677033055112	100677013055112

BOMBAS VERTICALES MULTI-ETAPAS

SERIE CVI - 60 HZ

DIAGRAMAS DE DIMENSIONES MODELOS CVI 3

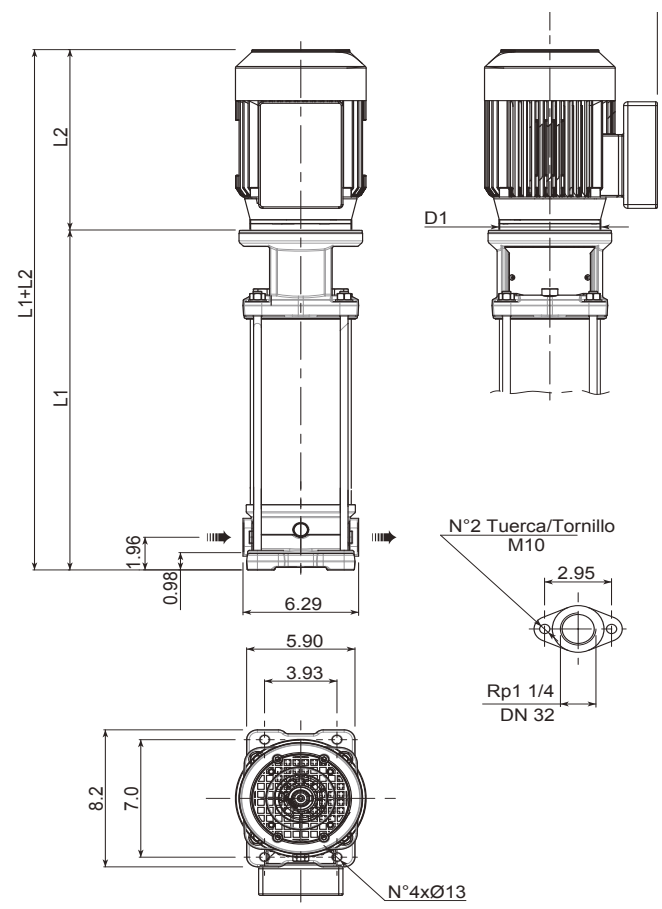


MODELO	ETAPAS	INFORMACIÓN DEL MOTOR			DIMENSIONES DEL MOTOR (IN)			ALTURA SOLO BOMBA	PESO (LB)		
		POTENCIA		BRIDA MOTOR	L2	D1	M		L1	BOMBA	MOTOR
		HP	KW					3Ø TEFC			
3 CVI 03	3	1	0.75	80	9.6	4.7	4.5	13.9	15.5	18.7	34.2
3 CVI 04	4	1.5	1.1	80	9.6	4.7	4.5	14.8	16	25.7	41.7
3 CVI 05	5	2	1.5	90L	10.5	5.5	5.2	16.2	17	33.9	50.9
3 CVI 06	6	2	1.5		10.5	5.5	5.2	17.1	17.5	33.9	51.4
3 CVI 07	7	3	2.2		10.5	5.5	5.2	18.1	18.5	37.2	55.7
3 CVI 08	8	3	2.2		10.5	5.5	5.2	19.0	19	37.2	56.2
3 CVI 10	10	4	3	100	11.5	6.3	5.6	21.3	21	51.8	72.8
3 CVI 12	12	4	3		11.5	6.3	5.6	23.2	22	51.8	73.8
3 CVI 14	14	5.5	4	112	13.1	6.3	5.9	25.1	23.5	69.4	92.9

BOMBAS VERTICALES MULTI-ETAPAS

SERIE CVI - 60 HZ

DIAGRAMAS DE DIMENSIONES MODELOS CVI 5

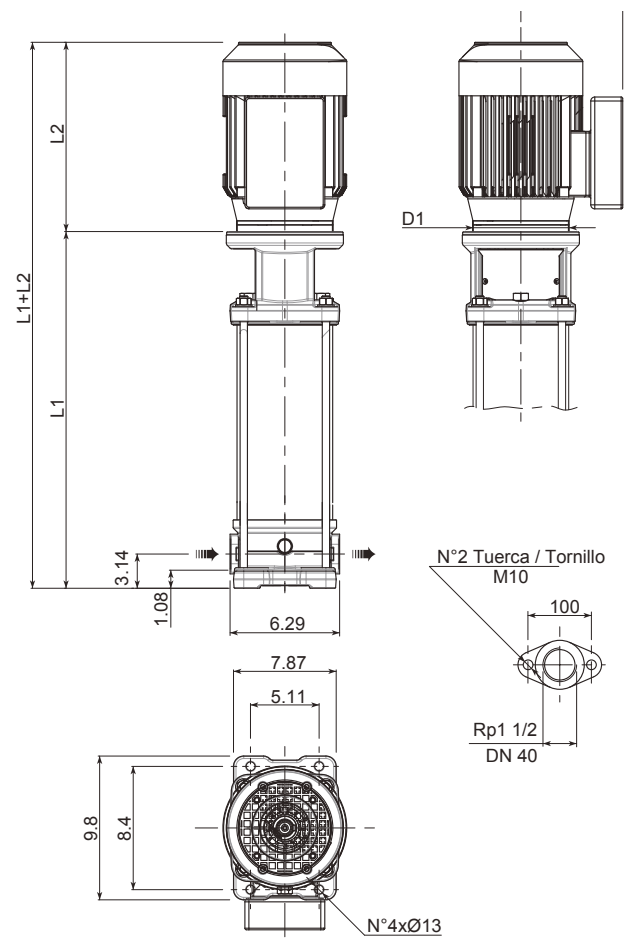


MODELO	ETAPAS	INFORMACIÓN DEL MOTOR			DIMENSIONES DEL MOTOR (IN)			ALTURA SOLO BOMBA	PESO (LB)		
		POTENCIA		BRIDA MOTOR	L2	D1	M		L1	BOMBA	MOTOR
		HP	KW					3Ø TEFC			
5 CVI 03	3	1.5	1.1	80	9.6	4.7	4.5	13.9	16	25.7	41.7
5 CVI 04	4	2	1.5	90L	10.5	5.5	5.2	15.2	17	33.9	50.9
5 CVI 05	5	3	2.2		10.5	5.5	5.2	16.2	17.5	37.2	54.7
5 CVI 06	6	3	2.2		10.5	5.5	5.2	17.1	18	37.2	55.2
5 CVI 07	7	4	3	100	11.5	6.3	5.6	18.5	19.5	51.8	71.3
5 CVI 08	8	4	3		11.5	6.3	5.6	19.4	20	51.8	71.8
5 CVI 10	10	5.5	4	112	13.2	6.3	5.9	21.3	21	69.4	90.4

BOMBAS VERTICALES MULTI-ETAPAS

SERIE CVI - 60 HZ

DIAGRAMAS DE DIMENSIONES MODELOS CVI 9

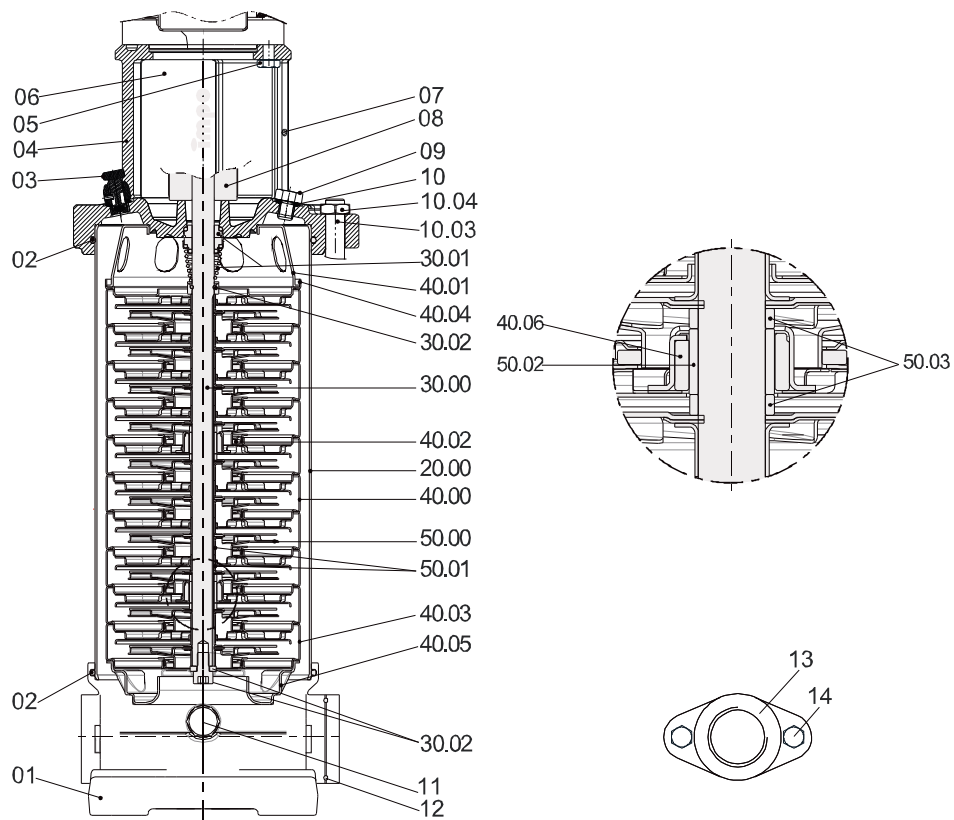


MODELO	ETAPAS	INFORMACIÓN DEL MOTOR		BRIDA MOTOR	DIMENSIONES DEL MOTOR (IN)			ALTURA SOLO BOMBA	PESO (LB)			
		POTENCIA			L2	D1	M		L1	BOMBA	MOTOR	PMA
		HP	KW									
9 CVI 02	2	2	1.5	90L	10.5	5.5	5.2	14.1	18	33.9	51.9	
9 CVI 03	3	3	2.2		10.5	5.5	5.2	15.3	18.5	37.2	55.7	
9 CVI 04	4	4	3	100	11.5	6.3	5.6	16.8	20	51.8	71.8	
9 CVI 05	5	4	3		11.5	6.3	5.6	18.0	20.5	51.8	72.3	
9 CVI 06	6	5.5	4	112	13.2	6.3	5.9	19.2	21.5	69.4	90.9	

BOMBAS VERTICALES MULTI-ETAPAS

SERIE CVI - 60 HZ

DIAGRAMAS DE MATERIALES MODELOS CVI 3, 5, 9

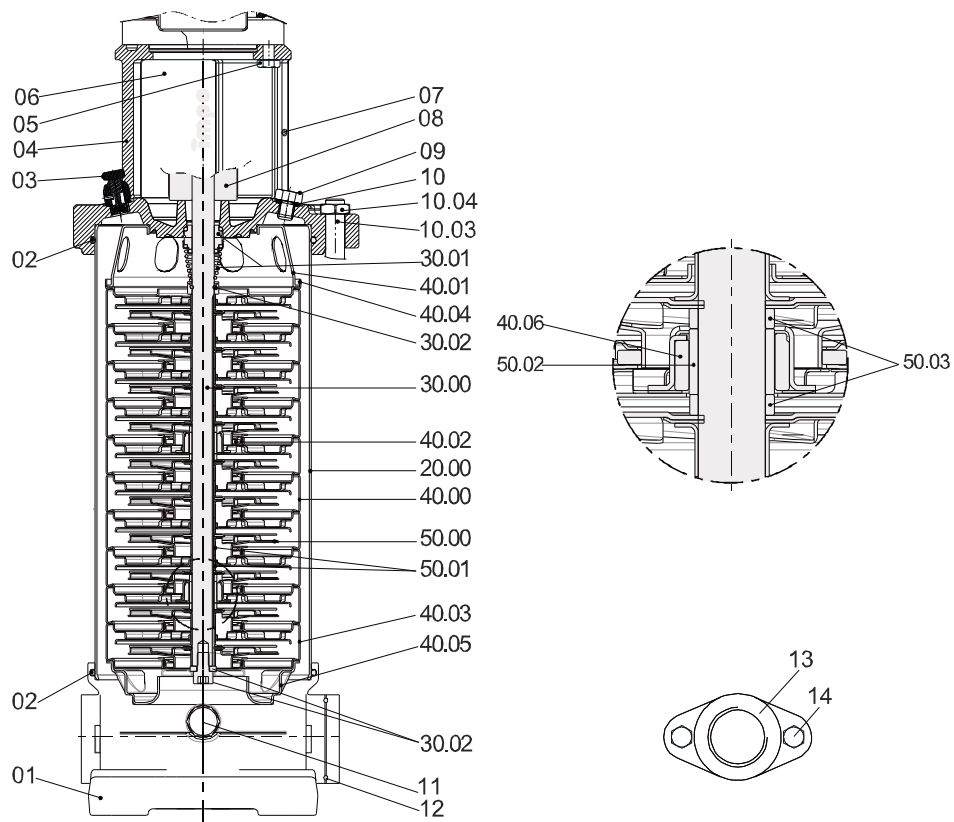


NO. DE REF.	DESCRIPCIÓN	MATERIAL
01	Carcasa de la bomba	Hierro Fundido
02	O-ring de carcasa de la bomba	Caucho
03	Tapón para sacar aire	Acero Inoxidable
04	Soporte del motor	Hierro Fundido
05	Kit de tornillos para motor	Acero Inoxidable
06	Protección para el acople	Acero Inoxidable
07	Tornillos para la protección del acople (4 piezas)	Acero Inoxidable
08	Acople	Hierro fundido
09	Tapón de llenado	Bronce
10	O-ring de tapón de llenado	Caucho
10.03	Perno de Amarre	Acero Inoxidable
10.04	Kit de tuercas y arandelas	Acero Inoxidable
11	Tapa de drenaje y cebado	Acero Inoxidable
12	O-ring de contrabrida	Caucho
13	Contrabrida	Hierro fundido
14	Tornillos de contrabrida (4 piezas)	Acero Inoxidable
20	Carcasa Exterior	Acero Inoxidable

BOMBAS VERTICALES MULTI-ETAPAS

SERIE CVI - 60 HZ

DIAGRAMAS DE MATERIALES MODELOS CVI 3, 5, 9



NO. DE REF.	DESCRIPCIÓN	MATERIAL
30	Eje de la bomba	Acero Inoxidable
30.01	Kit de Sello Mecánico	Carburo de Tungsteno / Carbono / EPDM / Acero Inoxidable
30.02	Kit de tornillos tuercas y arandelas	Acero Inoxidable
40	Salida central de la etapa	Acero Inoxidable
40.02	Anillo de cuello flotante	Acero Inoxidable + Teflon (PTFE)
40.03	Carcasa de etapa inicial	Acero Inoxidable
40.04	Última etapa con difusor	Acero Inoxidable
40.05	Entrada central de etapa	Acero Inoxidable
40.06	Carcasa y difusor de etapa con rodamiento	Acero Inoxidable
50	Impulsor	Acero Inoxidable
50.01	Espaciadores del impulsor (2 piezas)	Acero Inoxidable
50.02	Manguito intermedio	Carburo de Tungsteno
50.03	Espaciadores de manguito intermedio (2 piezas)	Acero Inoxidable

BOMBAS VERTICALES MULTI-ETAPAS

SERIE CVI - 60 HZ

REFACCIONES

MODELOS CVI 3, 5, 9

NO. DE PARTE	DESCRIPCIÓN
14222006	Sello Mecánico

Nota: Para otras refacciones consulte con su ingeniero de ventas

MÉXICO
Motores Franklin S. A. de C.V.
Av. Churubusco 1600 Local 16 Monterrey - NL - México C.P. 64560
Teléfonos: +52 (81) 8000 1000 - Fax: +52 (81) 8864 8445

Imágenes solamente ilustrativas.
La información podrá sufrir alteraciones sin previo aviso, de acuerdo con la evolución tecnológica.



Franklin Electric

franklinagua.com