

SERIE FSS

BOMBAS PARA SUMIDEROS



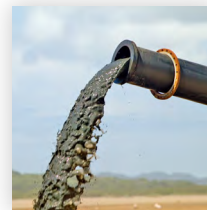
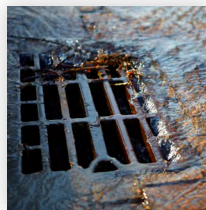
Las bombas para sumideros Serie FSS son ideales para el manejo de líquidos con sólidos en suspensión de hasta 0.3 pulgadas

CARACTERÍSTICAS

- Placa de desgaste de hierro fundido clasificación GG-20 y rejilla de Neopreno
- Impulsor semiabierto de hierro fundido GG-25
- Sello mecánico doble en caras de acero inoxidable AISI-304, elastómero de Buna N, grafito y cerámica
- Motor eléctrico IP-68, 2 polos, 60 Hz, enfriado en aceite dieléctrico, eje de acero inoxidable AISI-420
- Longitud de cable sumergible de 10 metros
- Temperatura máxima de líquidos bombeados: 40°C
- Descarga Roscada NPT
- Carcasa de bomba en hierro fundido

APLICACIONES

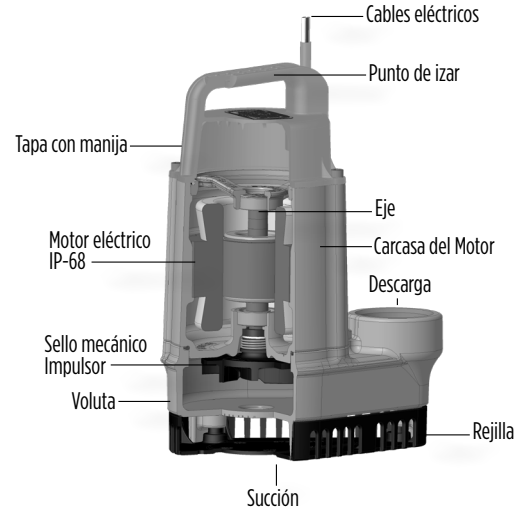
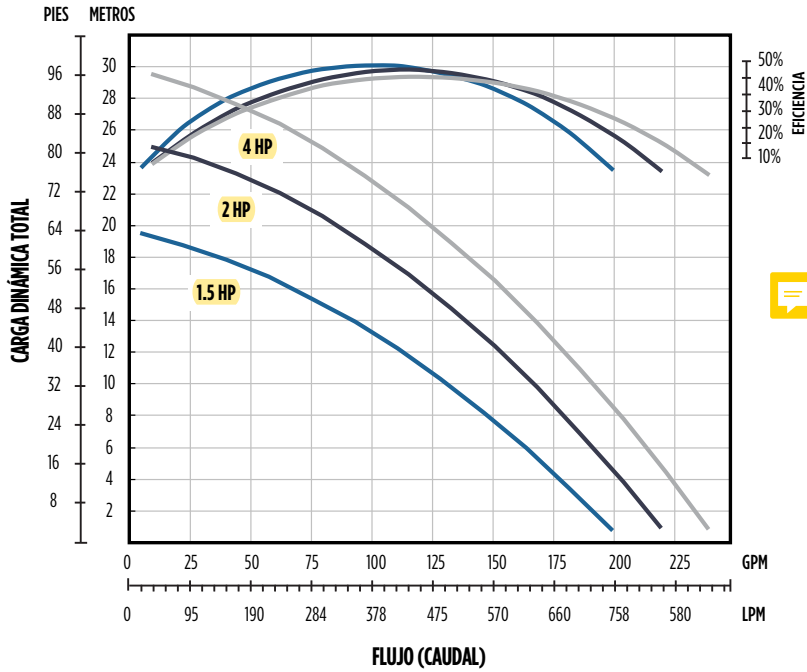
- Drenaje de aguas servidas y pluviales
- Reducción del nivel freático
- Fosa de elevadores de granos
- Industrias, instalaciones comerciales y condominios



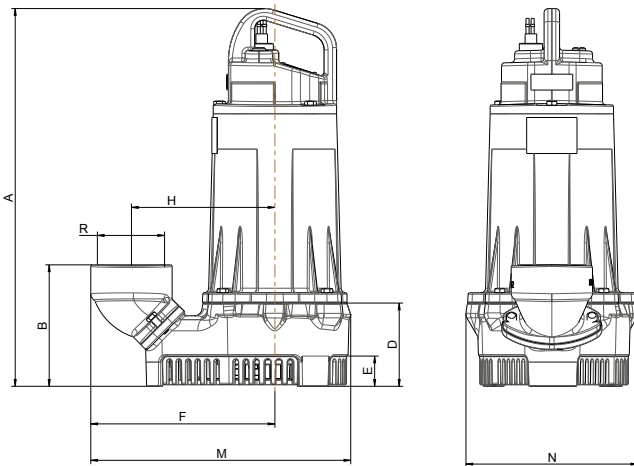
INFORMACIÓN DE PEDIDO

HP	FASES	VOLTS	DIÁM. IMPULSOR (MM)	AMPS. MAX	DIÁM. DESCARGA (MM)	PASO DE SÓLIDOS (MM)	MODELO	NO. DE PARTE
1.5	3	230	111	8.7	2" / 50 mm	8 mm	1.5FSS2303-02003	87132175-00
		460		4.3			1.5FSS4603-02003	87132176-00
230		120	12.9	2" / 50 mm	2FSS2303-02003		87132177-00	
460			6.4		2FSS4603-02003		87132178-00	
4		230	130	15.5	3" / 76 mm		4FSS2303-02003	87132179-00
		460		7.7			4FSS4603-02003	87132180-00

CURVA DE RENDIMIENTO



DIMENSIONES



HP	FASES	DIMENSIONES (MM) - 60HZ									PESO (KG)	
		A	B	D	E	F	H	M	N	R "NPT"		
1.5	3	488	152	107	39	216	176	313	222	2"	37	
2			152								39	39
4			157								238	185